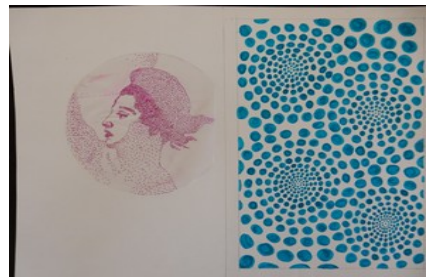


DE L'ART A LA GEOMETRIE

C'est le titre **de l'exposition**
qui se tient actuellement dans la salle polyvalente du collège de Dormans
jusqu'au 8 février 2017.

Le thème a été choisi en liaison avec un EPI
(Enseignements Pratiques Interdisciplinaires: mathématiques, espagnol et arts plastiques) niveau 5e .

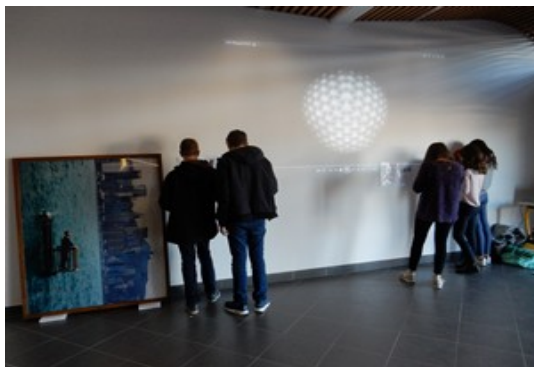
Toutes les œuvres sont prêtées par le **FRAC** situé à Reims.



Les travaux réalisés par les classes
(ici: niveaux 6/5A et 4e)
sont en liaison
avec les démarches des artistes
dont les œuvres sont présentées.



Le vernissage a eu lieu
le jeudi 2 février
en présence de Sébastien BOURSE
représentant **le FRAC**
(Fond Régional d'Art Contemporain)
de Champagne-Ardenne.



Toutes les classes
visitent l'exposition
durant une heure d'arts plastiques
et répondent à un questionnaire ...
... au carré
pour ne pas tourner en rond !

E.KING PC arts plastiques